

Pokyny pro tisk měřících polí pro tvorbu ICC profilu Vaší tiskárny

Firma RAYFILM pro Vás připravila jedinečnou možnost tvorby ICC profilů pro RAYFILM materiály, které jsou používány ve Vašem tiskovém zařízení.

Prvním předpokladem je vytištění vzorových políček (patchů) ve Vaší tiskárně nebo plotru.

1. pro tisk použijte soubory : Color Patch Layout A4 (Page 1).tif,
Color Patch Layout A4 (Page 2).tif,
Color Patch Layout A4 (Page 3).tif,

2. soubory vytiskněte v měřítku 1:1

3. v nastavení tiskárny vypněte používání všech ICC profilů

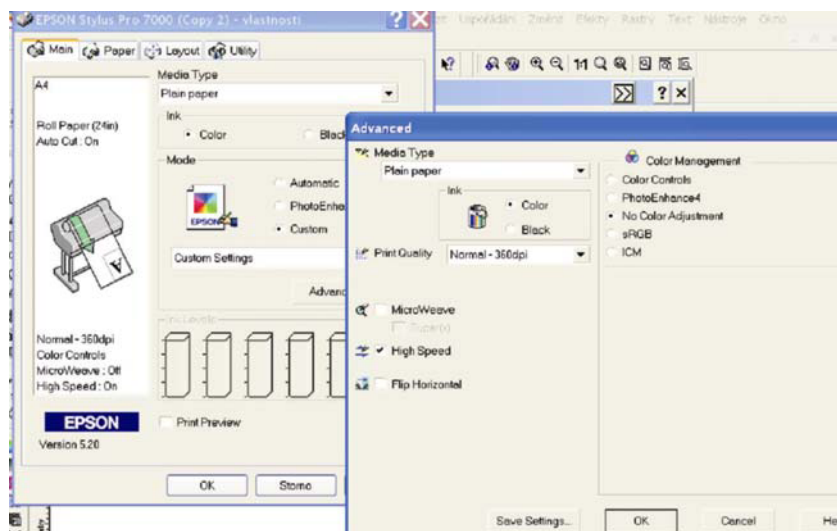
4. nastavte tiskové medium (typ papíru – například lesklý papír, nebo photo paper)

5 nastavte rozlišení, ve kterém budete ICC profilu používat

(ICC profil se vytváří pro každý typ materiálu a pro každé rozlišení individuálně)

6. Vypněte !!! všechny kalibrační (photo, auto, ...) režimy tiskárny použijte nastavení NO COLOR ADJUSTEMENT a přesvědčte se, že vám tisknou všechny trysky. Ze špatně vytištěných podkladů nelze vytvořit ICC profily.

7. Vytištěné obrázky nám zašlete tak, aby nedošlo k jejich poškození. Nelze zpracovat předlohy, které jsou jakýmkoli způsobem poškozeny, nebo špatně vytištěny. Pokud bude tisknout s pomocí ze Zoneru AdobePhotoshopu nebo jiného grafického programu, tiskněte i patche z tohoto programu. V případě, že budete používat na tisk software dodaný spolu s tiskárnou, nebudou vám ICC profily fungovat.



RAYFILM s.r.o.

Otická 109

746 01 Opava

tel. 553 760327

www.rayfilm.cz

info@tiskfotek.cz